

БАРОМЕТР ФИНСКО-РОССИЙСКОЙ ТОРГОВЛИ ОСЕНЬ 2005 г.

Осенний барометр финско-российской торговли свидетельствует о позитивных настроениях представителей финского бизнеса. Это касается как экспортеров, так и компаний, рекордными темпами развивающих деятельность непосредственно на российском рынке. Они довольны результатами своей работы и с оптимизмом смотрят в будущее. Абсолютное большинство не сомневается в продолжении роста российской экономики.

1. Ведение бизнеса в России

Оценка результатов минувшего полугодия

Бизнес финских компаний непосредственно на российском рынке развивался чрезвычайно активно. 60% участников опроса сообщили о росте деятельности. Баланс оценок¹, характеризующий ситуацию с развитием бизнеса в России в настоящее время и полгода назад, возрос на 12 процентных единиц (43→55).

Результаты деятельности особенно улучшились у предприятий сферы обслуживания (42→63). Деятельность промышленные предприятия также была результативна (42→54). Лучшие результаты продемонстрировали крупные компании (50→68), хотя и мелкие были достаточно успешны (35→51).

Ожидаемые результаты

Ожидания финских компаний, связанные с дальнейшим развитием бизнеса на российском рынке, заметно укрепились. 79% участников считают, что в течение следующего полугодия результативность деятельности возрастет. Баланс оценок увеличился на 11 единиц (66→77). Позитивные ожидания с будущим связывают предприятия всех отраслей и размеров.

2. Прямые экспортные поставки из Финляндии в Россию

Оценка результатов минувшего полугодия

О росте поставок сообщили 48% экспортеров, что свидетельствует о позитивной тенденции. Положительный баланс оценок составил 39

¹ Баланс оценок – это разница между процентом положительных («увеличение», «развитие») ответов и процентом отрицательных («уменьшение», «спад») ответов респондентов. От процентного количества ответов, предполагающих рост, вычитается процентное количество ответов, предполагающих спад.

Suomalais-Venäläinen
kauppakamari

• HELSINKI
World Trade Center
PL 800
Aleksanterinkatu 17
00101 Helsinki
Finland
Puh. +358 9 6969 3460
Fax +358 9 6969 3465
www.finruscc.fi
www.finruscc.com
info@finruscc.fi

• PIETARI
4 Krasnoarmeiskaja ul. 4 A
198005 St. Petersburg
Russia
Puh. +7 812 316 1641
Fax +7 812 712 7252
www.finruscc.ru
info.spb@finruscc.ru

• MOSKOVA
Pokrovski Bulvar
4/17 str. 4 B
101000 Moscow
Russia
Puh. +7 095 925 9001
Fax +7 095 795 3040
www.finruscc.ru
info.mow@finruscc.ru

• UFA
Kirov Str. 15 B
450077 Ufa
Russia
Puh. +7 3472 723 863
Fax +7 3472 733 576
www.finruscc.ru
finland@bash.ru

процентных единиц – почти столько же, сколько весной этого года. Наиболее заметно экспорт развивался у промышленных предприятий (34→ 43). В сфере торговли, в отличие от весеннего опроса, произошел спад (51→ 27). Упрочились позиции крупных предприятий-экспортеров (36→ 51), а малых, напротив, значительно ослабели (42→ 28).

Ожидаемые результаты

66% предприятий-экспортеров уверены, что в будущем полугодии поставки в Россию возрастут. Весной 2005 года это прогнозировали 65% компаний. Компании, работающие в сфере обслуживания, наиболее сильно верят в успех (45→ 60). Наиболее сильные ожидания роста наблюдаются у крупных предприятий (55→ 61). Малые, напротив, чуть осторожнее в прогнозах (65→ 59).

3. Взгляды на развитие российской экономики

Подавляющее большинство участников опроса, 88%, не сомневаются, что в течение следующего полугодия рост российской экономики продолжится. Наибольшую уверенность в этом высказывают представители сферы торговли (положительный баланс оценок 89).

4. Основные проблемы, осложняющие деятельность в России

Основные проблемы финские компании по-прежнему связывают со сложностью прохождения таможенных процедур. Такое мнение высказали 36% участников опроса – чуть больше, нежели ранее.

Более значимыми стали проблемы, связанные с бюрократией (19→ 26%) и деятельностью российских чиновников (16%). Несовершенство российского законодательства также остается в числе основных проблем, волнующих представителей финских компаний (13%→ 16%). Еще более острыми стали проблемы найма персонала в России (12%→ 16%) и конкуренции (7%→ 10%). 9% участников опроса сообщили, что их деятельность не была осложнена какими либо проблемами.

5. Инвестиции в Россию

Осуществленные инвестиции

Примерно треть участников опроса (29%), или 87 компаний, в течение минувшего полугодия осуществляли инвестиции в Россию. Подавляющая часть вложений (22%) направлялась в представительство или дочернюю компанию, около 3% – в совместное предприятие. Намечился рост инвестиций в производство (8%).

Suomalais-Venäläinen
kauppakamari

• HELSINKI
World Trade Center
PL 800
Aleksanterinkatu 17
00101 Helsinki
Finland
Puh. +358 9 6969 3460
Fax +358 9 6969 3465
www.finruscc.fi
www.finruscc.com
info@finruscc.fi

• PIETARI
4 Krasnoarmeiskaja ul. 4 A
198005 St. Petersburg
Russia
Puh. +7 812 316 1641
Fax +7 812 712 7252
www.finruscc.ru
info.spb@finruscc.ru

• MOSKOVA
Pokrovski Bulvar
4/17 str. 4 B
101000 Moscow
Russia
Puh. +7 095 925 9001
Fax +7 095 795 3040
www.finruscc.ru
info.mow@finruscc.ru

• UFA
Kirov Str. 15 B
450077 Ufa
Russia
Puh. +7 3472 723 863
Fax +7 3472 733 576
www.finruscc.ru
finland@bash.ru

Инвестиционные намерения

39% участников опроса, или 117 компаний, намерены осуществлять российские инвестиции в следующем полугодии. 29% собираются инвестировать в представительство или дочернюю компанию, 5% – в совместное предприятие и 10% участников опроса – в производственные мощности.

О Барометре финско-российской торговли

- ▶ Опрос для составления Барометра проводился в сентябре-октябре 2005 г.
- ▶ Исследование осуществлялось маркетинговой компанией Taloustutkimus Oy по заказу Финско-Российской торговой палаты уже в восьмой раз
- ▶ Участие в опросе приняли представители 299 финских компаний
- ▶ 95% участников опроса занимают руководящие посты в представляемых ими компаниях
- ▶ 50% компаний-участников опроса работают в промышленности, 31% – в сфере обслуживания, 19% – в сфере торговли
- ▶ 68% участников опроса представляют малый и средний бизнес, 32% – это крупные компании.

Дополнительные сведения:

Мирья Тири, Генеральный директор ФРТП, тел. +8 10 358 9 6969 3460,
mirja.tiri@finruscc.spb.ru

Suomalais-Venäläinen
kauppakamari

• HELSINKI
World Trade Center
PL 800
Aleksanterinkatu 17
00101 Helsinki
Finland
Puh. +358 9 6969 3460
Fax +358 9 6969 3465
www.finruscc.fi
www.finruscc.com
info@finruscc.fi

• PIETARI
4 Krasnoarmeiskaja ul. 4 A
198005 St. Petersburg
Russia
Puh. +7 812 316 1641
Fax +7 812 712 7252
www.finruscc.ru
info.spb@finruscc.ru

• MOSKOVA
Pokrovski Bulvar
4/17 str. 4 B
101000 Moscow
Russia
Puh. +7 095 925 9001
Fax +7 095 795 3040
www.finruscc.ru
info.mow@finruscc.ru

• UFA
Kirov Str. 15 B
450077 Ufa
Russia
Puh. +7 3472 723 863
Fax +7 3472 733 576
www.finruscc.ru
finland@bash.ru

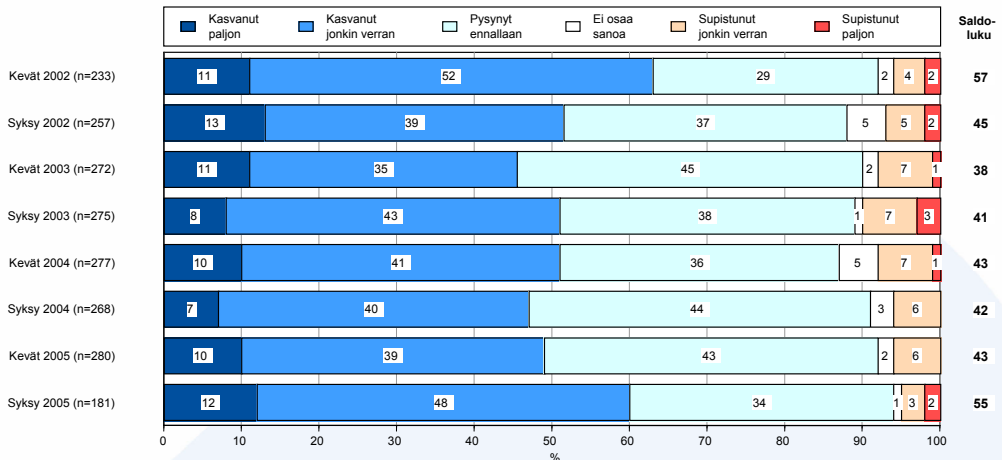
Venäjän-kaupan Barometri Syksy 2005

Suomalais-Venäläinen kauppakamari

Liiketoiminta Venäjällä nyt verrattuna 6 kk sitten:

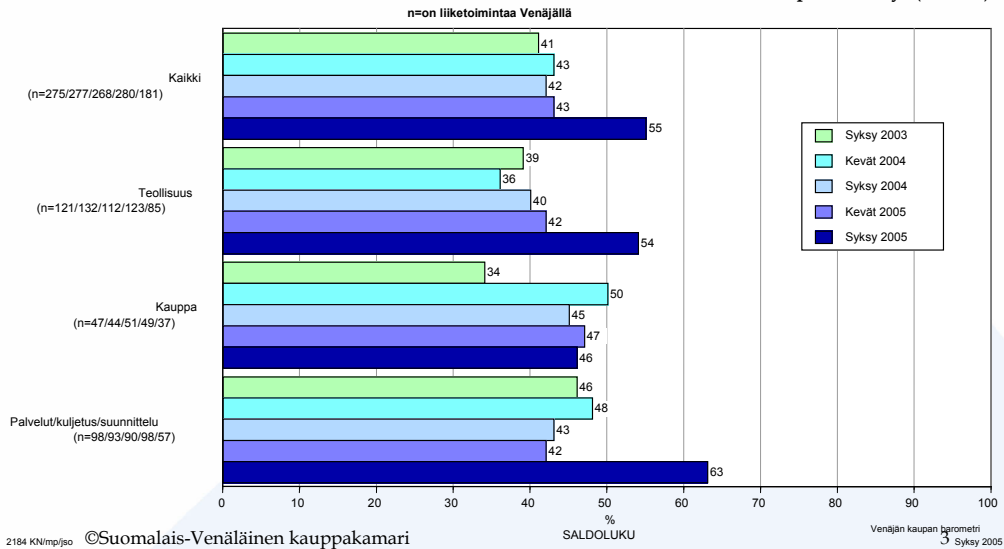
”Liiketoiminta Venäjällä nyt verrattuna 6 kk sitten” -muuttujan
saldoluku on noussut selvästi kevästä 2005 (43 → 55).

n=liiketoimintaa Venäjällä



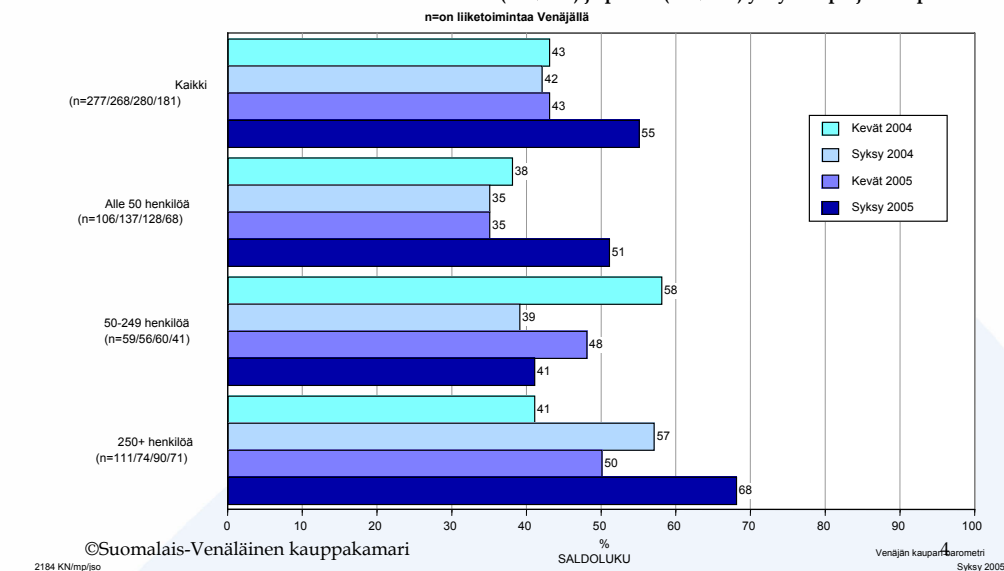
Liiketoiminta Venäjällä nyt verrattuna 6 kk sitten

Palvelualoilla paras kehitys (42 → 63)



Liiketoiminta Venäjällä nyt verrattuna 6 kk sitten

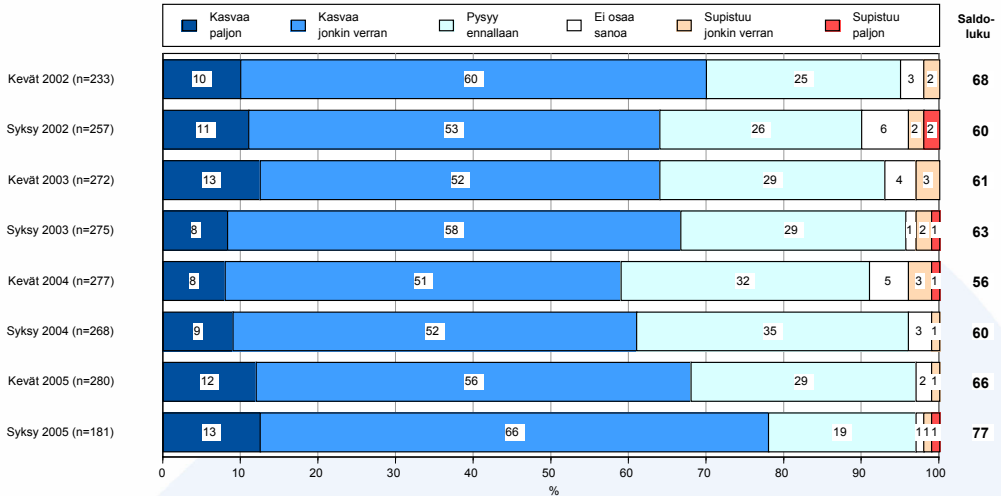
Suuret (50 → 68) ja pienet (35 → 51) yritykset pärjäsivät parhaiten



Liiketoiminta Venäjällä seuraavien 6 kk aikana

Odotukset kasvoivat dramaattisesti

n=liiketoimintaa Venäjällä



©Suomalais-Venäläinen kauppakamari

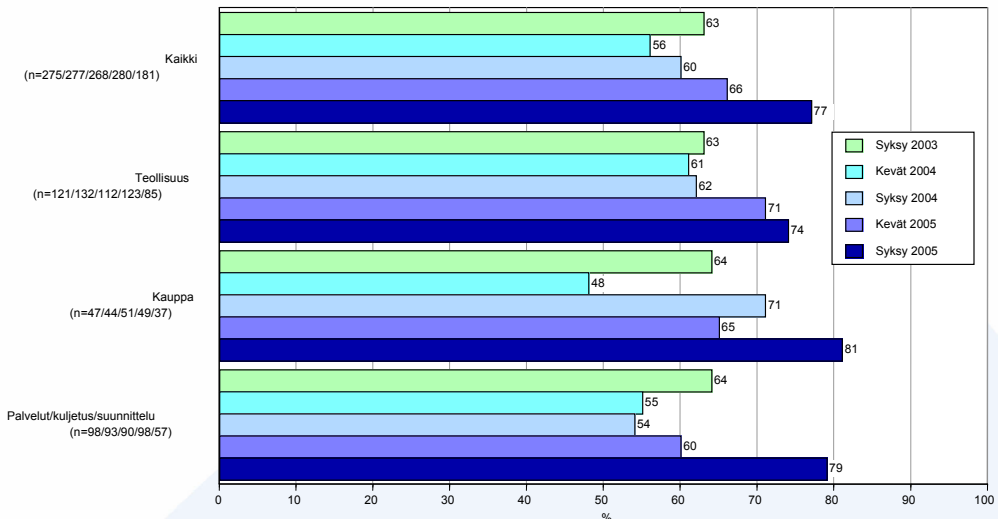
2184 KN/mp/iso

Venäjän kaupan krometri
Syky 2005

Liiketoiminta Venäjällä seuraavien 6 kk aikana

Odotukset hyvin positiivisia kaikilla toimialoilla

n=on liiketoimintaa Venäjällä



©Suomalais-Venäläinen kauppakamari

2184 KN/mp/iso

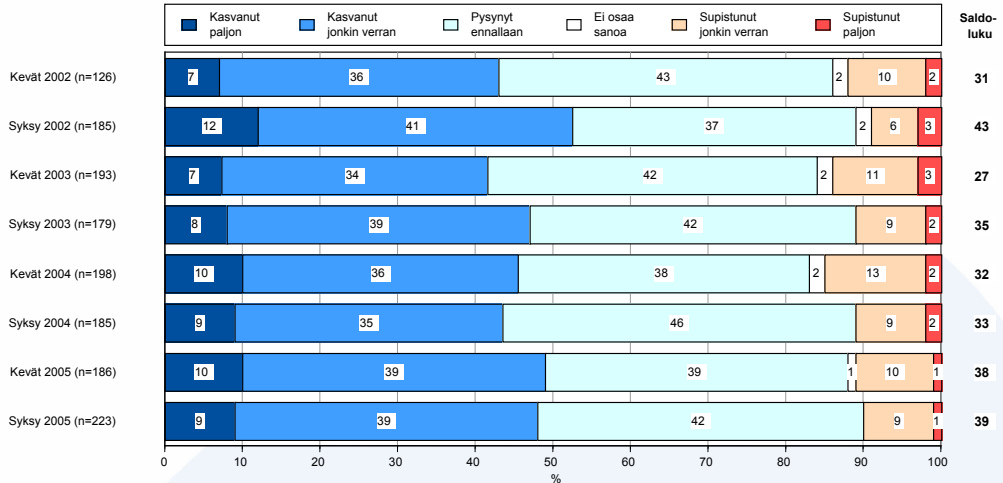
SALDOLUKU

Venäjän kaupan krometri
Syky 2005

Vienti Venäjälle nyt verrattuna 6 kk sitten

Tulokset nousujohteisia

n=on vientiä Venäjälle



©Suomalais-Venäläinen kauppakamari

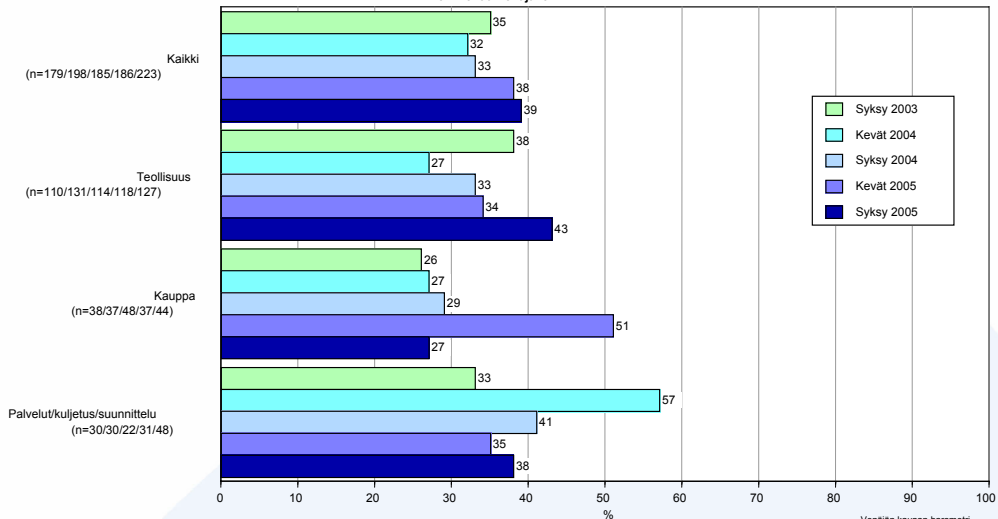
Venäjän kaupan tutkimuskeskus
Syky 2005

2184 KN/imp/iso

Vienti Venäjälle nyt verrattuna 6 kk sitten

Teollisuuden vienti kehittyi parhaiten

n=on vientiä Venäjälle



©Suomalais-Venäläinen kauppakamari

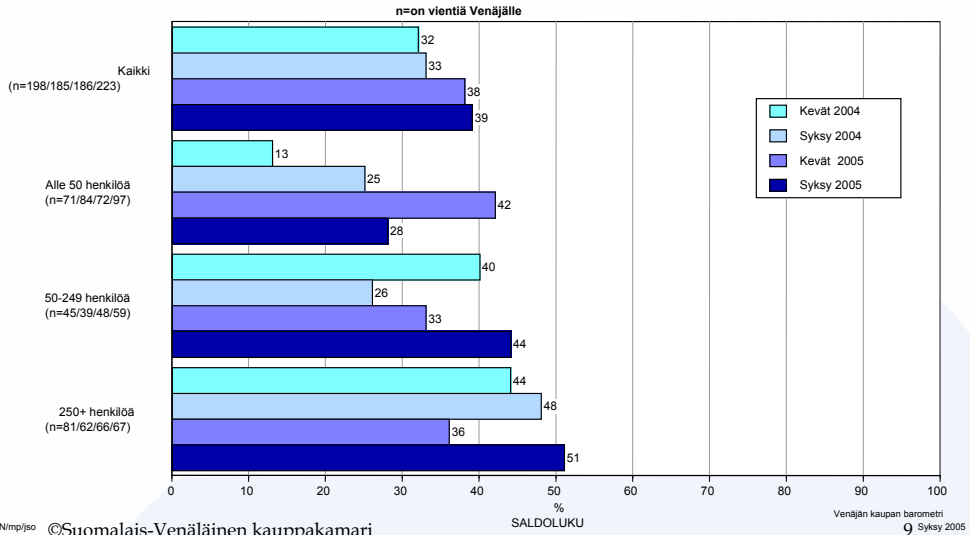
Venäjän kaupan tutkimuskeskus
Syky 2005

2184 KN/imp/iso

SALDOLUKU

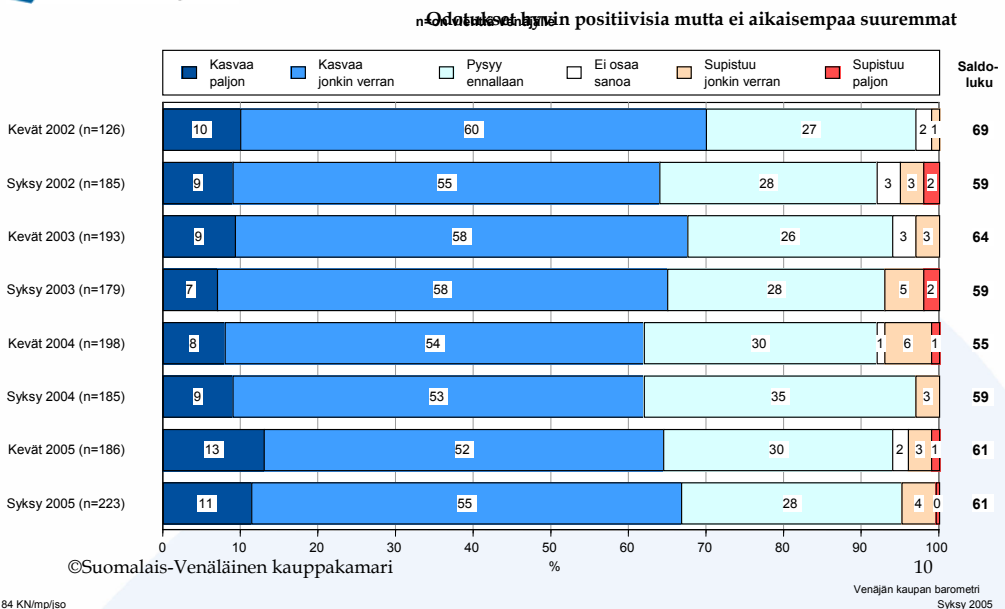
Vienti Venäjälle nyt verrattuna 6 kk sitten

Suuret ja keskiuuret yritykset vahvimpia



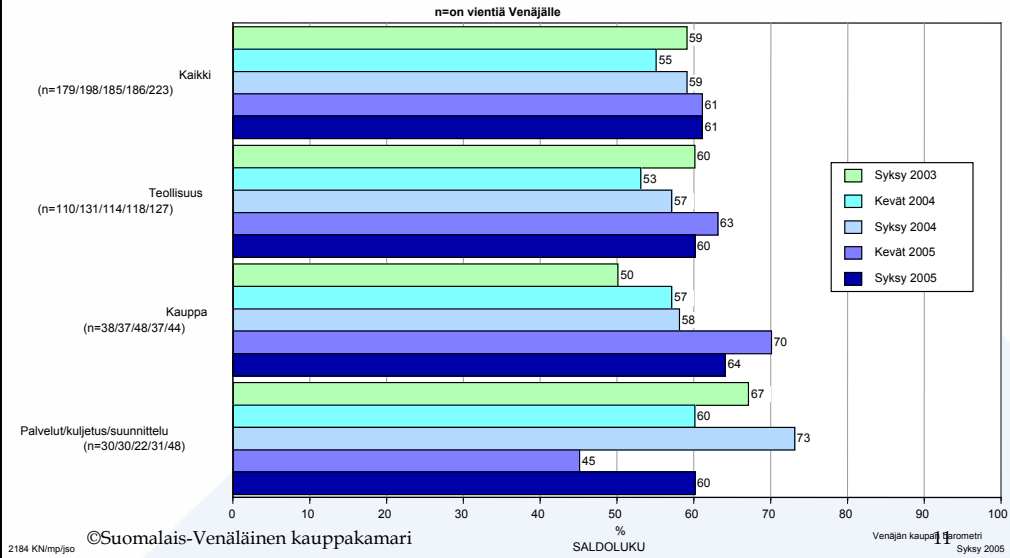
Vienti Venäjälle seuraavien 6 kk aikana

Odotukset kasvavat positiivisiksi mutta ei aikaisempaa suuremmat



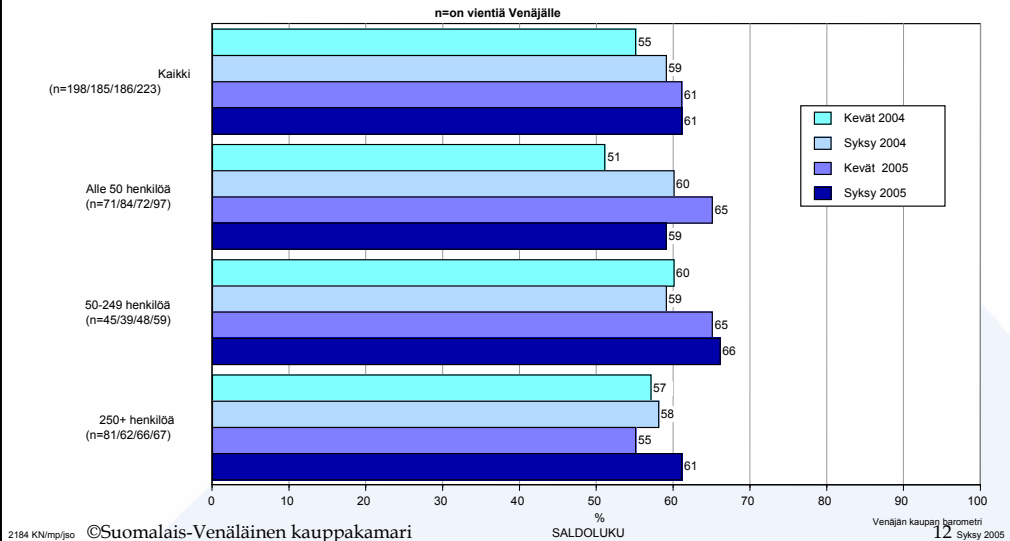
Vienti Venäjälle seuraavien 6 kk aikana

Palvelualat optimistisimmat



Vienti Venäjälle seuraavien 6 kk aikana

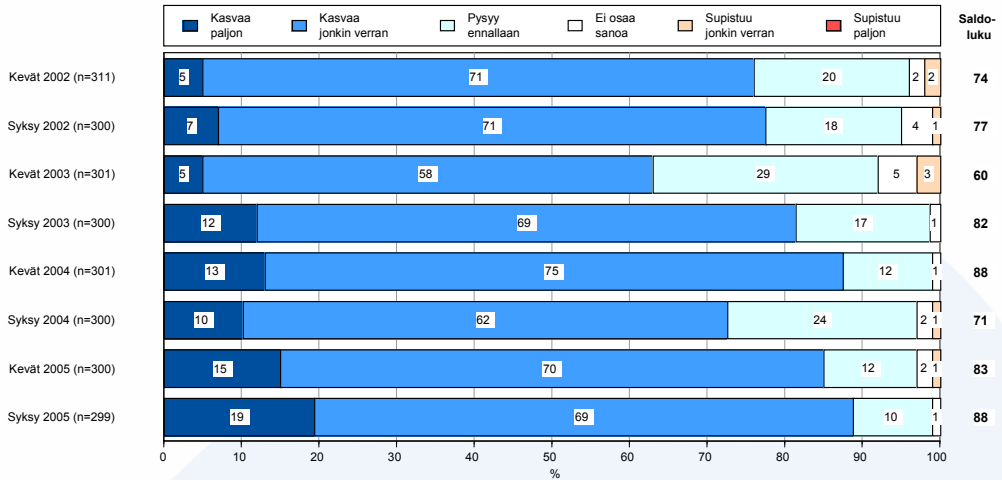
Yrityskoolla ei merkitystä odotuksiin



Venäjän talouden kehitys seuraavien 6 kk aikana

Ehdoton enemmistö luottaa Venäjän talouskasvuun

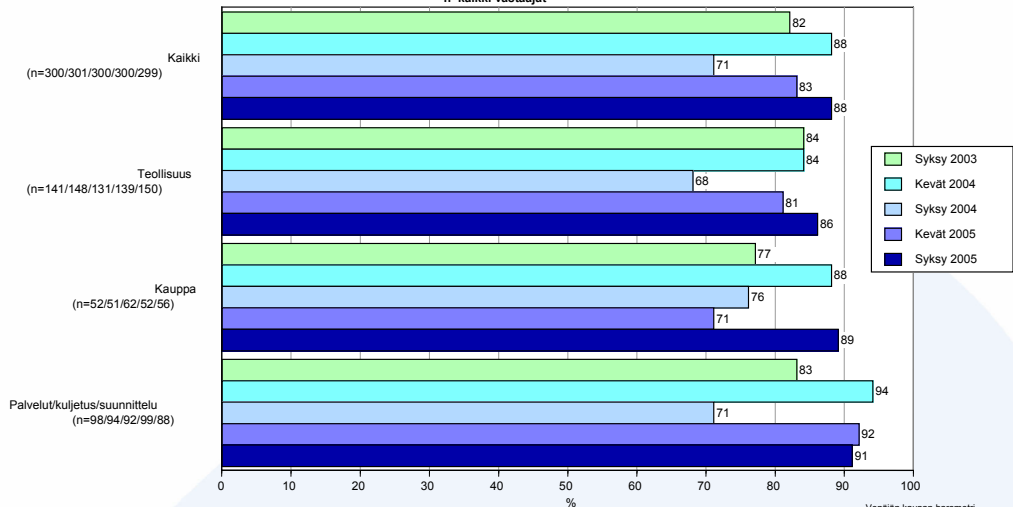
n=kaikki vastaajat



Venäjän talouden kehitys seuraavien 6 kk aikana

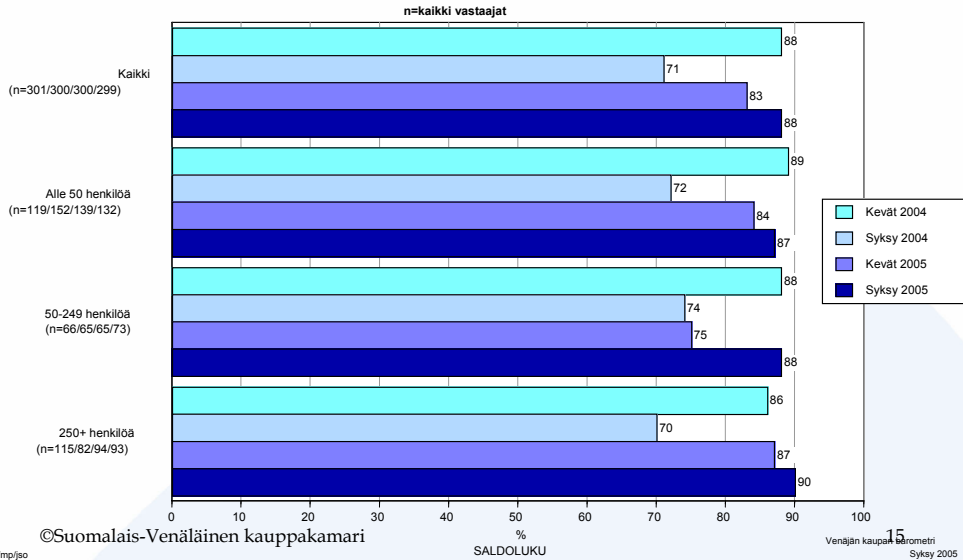
Kauppa uskoo vahvimmin talouskasvuun

n=kaikki vastaajat



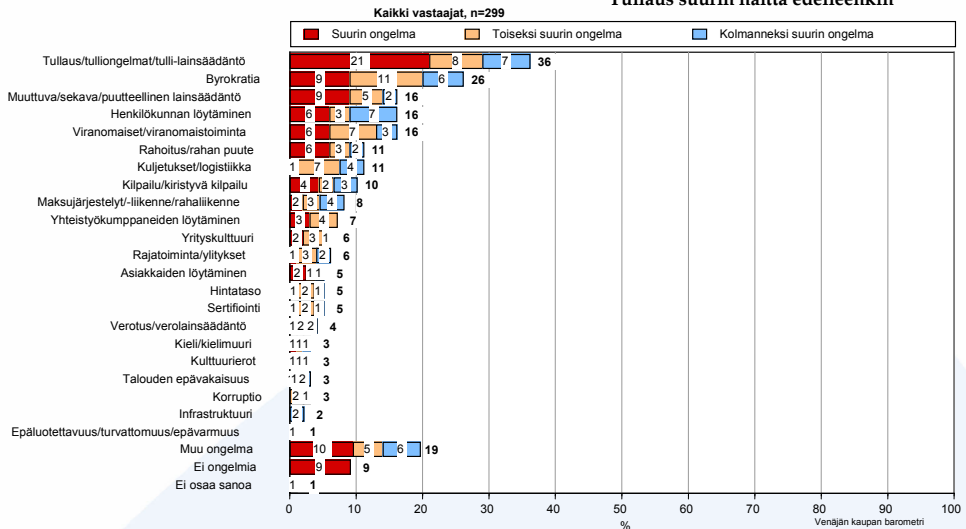
Venäjän talouden kehitys seuraavien 6 kk aikana

Keskisuurten yritysten usko vahvistunut



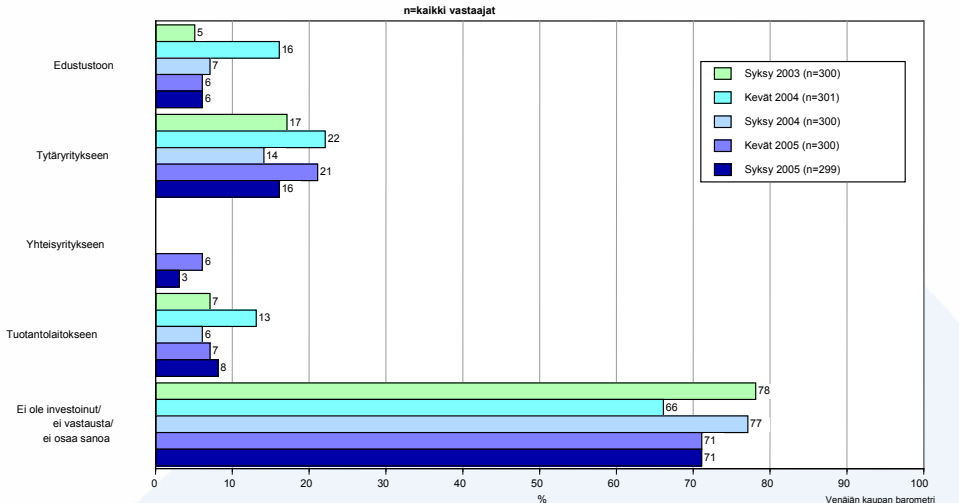
Suurimmat ongelmat toiminnassa Venäjällä

Tullaus suurin haitta edelleenkin



Yritys on investoinut Venäjälle viimeisten 6 kk aikana

Kolmannes vastanneista oli investoinut



Yritys aikoo investoida Venäjälle seuraavien 6 kk aikana

39% aikoo investoida

